



Andmepõhine aruandlus ja raamatupidamine

Margus Tammeraja
Eesti Raamatupidajate Kogu
28. september 2020

1



Reaalajamajandus

Reaalajamajandus on **keskkond**, kus kodanikke, ettevõtteid ja avaliku sektori organisatsioone siduvad **majandustehingute** andmed:

- esitatakse **standardsel** digitaalsel kujul
- üha enam **automaatselt** looduna ja
- on **kasutatavad** üha enam **reaalajas** ilma salvesta-ja-vahenda etappideta.

Bo Harald, "Roadmap for Real Time Economy..."

2

Tuleviku aruandlus



- 100% andmepõhine aruandlus ehk me esitame andmed raamatupidamiskirjendite tasemel, mitte nende kirjendite kokkuvõttena tänasel aruandevormil
- Ühtsete taksonoomiate kasutamine
- Aruandlus 3.0 projekt – täpsemalt räägib Statistikaameti esindaja

3

Ühtne lähenemine

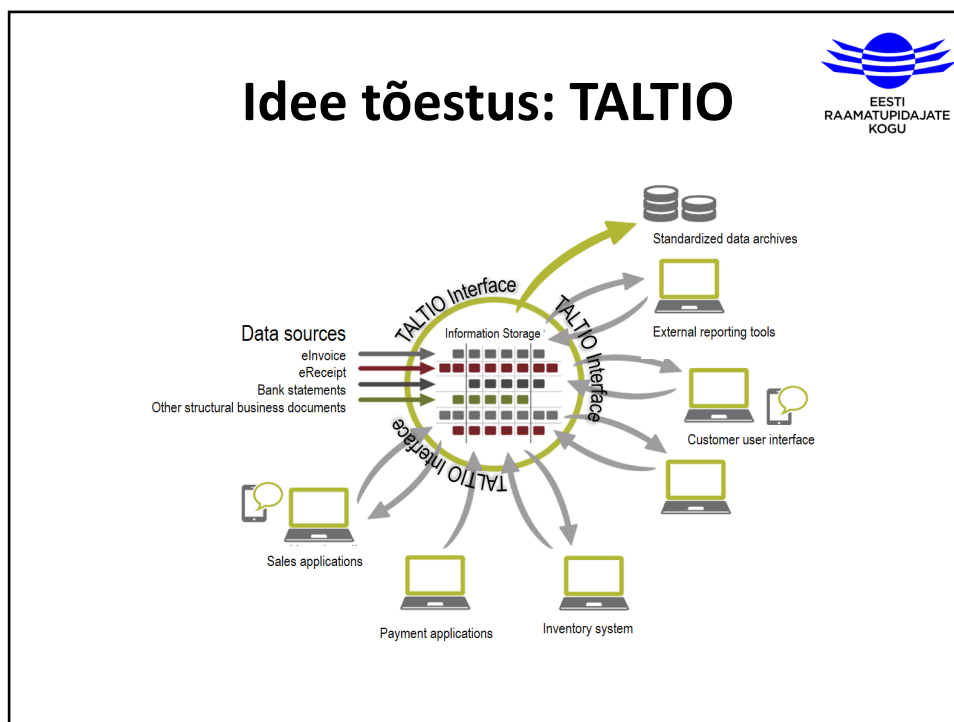


XBRL Global Ledger taksonoomia raamistik (XBRL GL)

on kõikehõlmav ja üldine XML- ja XBRL-põhine **detailne andmete esituse viis**, mida võib juba täna leida majandusarvestusega seotud infosüsteemides ja mis on mõeldud sillaks tehingute kirjendamise ja aruandluse tehnilise esitamise vahel (nn Business Reporting Supply Chain).

https://nordicsmartgovernment.org/sites/default/files/media/taltio_-_test_of_datawarehouse.pdf

4



5

Kirjete tüübid XBRL GL DB

Kõigi majandustehingute kirjendamisel kasutatakse kolme tüüpi kirjeid:

- **Päis (header):** nt arve või maksekorralduse põhiandmed ja tehingu kogusumma;
- **Maksupäis:** tehingu maksukirjed (nt käibemaksu summa kokku);
- **Rida:** nt ostu- või müügiarvete read netosummadega.

6

Andmekvaliteet



- Kasuta standardseid klassifikaatoreid
- Klassifikaatorite automaatne uuendamine
- Standardsete andmeväljade ühtne kontroll
- Andmeküllus – salvesta ja edasta kõik
- Andmete “taaskasutus”
- Ühekordse andmesisestuse põhimõte
- Kontrollitud ja eesmärgistatud andmete **jagamine**

7

RTE linke



- <https://www.mkm.ee/en/objectives-activities/information-society/information-society-services#real-time-economy4>
- <https://nordicsmartgovernment.org/>
- [https://nordicsmartgovernment.org/sites/default/files/media/taltio -
test of datawarehouse.pdf](https://nordicsmartgovernment.org/sites/default/files/media/taltio-_test_of_datawarehouse.pdf)

8



EESTI
RAAMATUPIDAJATE
KOGU

Täna kuulamast!

MARGUS TAMMERAJA
MARGUS@TAMMERAJA.EE
+372 505 9374